

POKYNY K OBHLIADKE PRIPOISTENIA SKIEL MV

V prípade výberu pripoistenia skiel k PZP ste povinný najneskôr do 10 kalendárnych dní od dátumu dojednania návrhu poistnej zmluvy odoslať cez <https://online.wuestenrot.sk/sk/poistenie/auto/Upload-fotodokumentacie-skla>

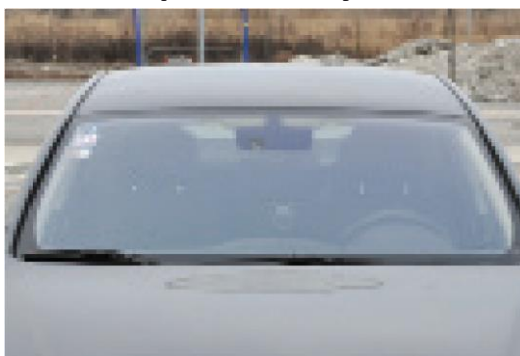
Fotiť je potrebné iba za svetla a za podmienky, že motorové vozidlo je čisté, nezasnežené (aby bol dobre viditeľný lak karosérie), a to digitálnym fotoaparátom, alebo mobilným telefónom.

Fotodokumentácia motorového vozidla, ktorá musí byť vo farebnom prevedení, pozostáva minimálne zo šiestich záberov.

K návrhu poistnej zmluvy treba vždy priložiť kompletnú fotodokumentáciu:

- kolmý záber na celý ľavý bok motorového vozidla,
- kolmý záber na celý pravý bok motorového vozidla,
- kolmý záber na celé motorové vozidlo spredu,
- kolmý záber na celé motorové vozidlo zozadu,
- detailný záber na čelné sklo
- záber na VIN číslo z motorovej časti vozidla
- detail na prípadné poškodenia skiel zistené počas obhliadky motorového vozidla

Fotodokumentácia – technické požiadavky:



Detailný záber na čelné sklo



Kolmý záber na celé vozidlo zozadu



Kolmý záber na celý pravý bok



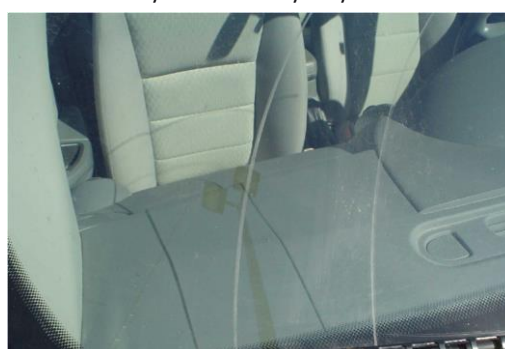
Kolmý záber na celé vozidlo spredu



Kolmý záber na celý ľavý bok



Záber na VIN číslo z motorovej časti



Detailný záber na poškodené sklo

Fotografie musia byť zároveň:

- farebné
- vo formáte JPG
- graficky neupravované

Dôležité upozornenie!

Poistník je povinný v lehote na prijatie návrhu na uzavretie poistnej zmluvy zaplacením doručiť poisťovni fotodokumentáciu všetkých skiel poisteného motorového vozidla vyhotovenú najviac päť dní pred začiatkom poistného krytia pripoistenia skiel motorových vozidiel. **Poisťovni nevzniká povinnosť poskytnúť poistné plnenie zo škodových udalostí vzniknutých pred doručením fotodokumentácie.**

Ak poisťník fotodokumentáciu v potrebnom termíne a formáte nedoručí, poisťovňa je oprávnená odstúpiť od poistnej zmluvy v časti dojednaného pripoistenia skiel motorového vozidla.

Pripoistenie skiel motorového vozidla sa doručením odstúpenia poisťníkovi od počiatku zrušuje a poisťovňa je povinná vrátiť mu poistné zaplatené za pripoistenie skiel motorového vozidla. Poistenie zodpovednosti a ostatné dojednané pripoistenia, ktoré nevyžadujú fotodokumentáciu dojednané v poistnej zmluve ostávajú v platnosti.